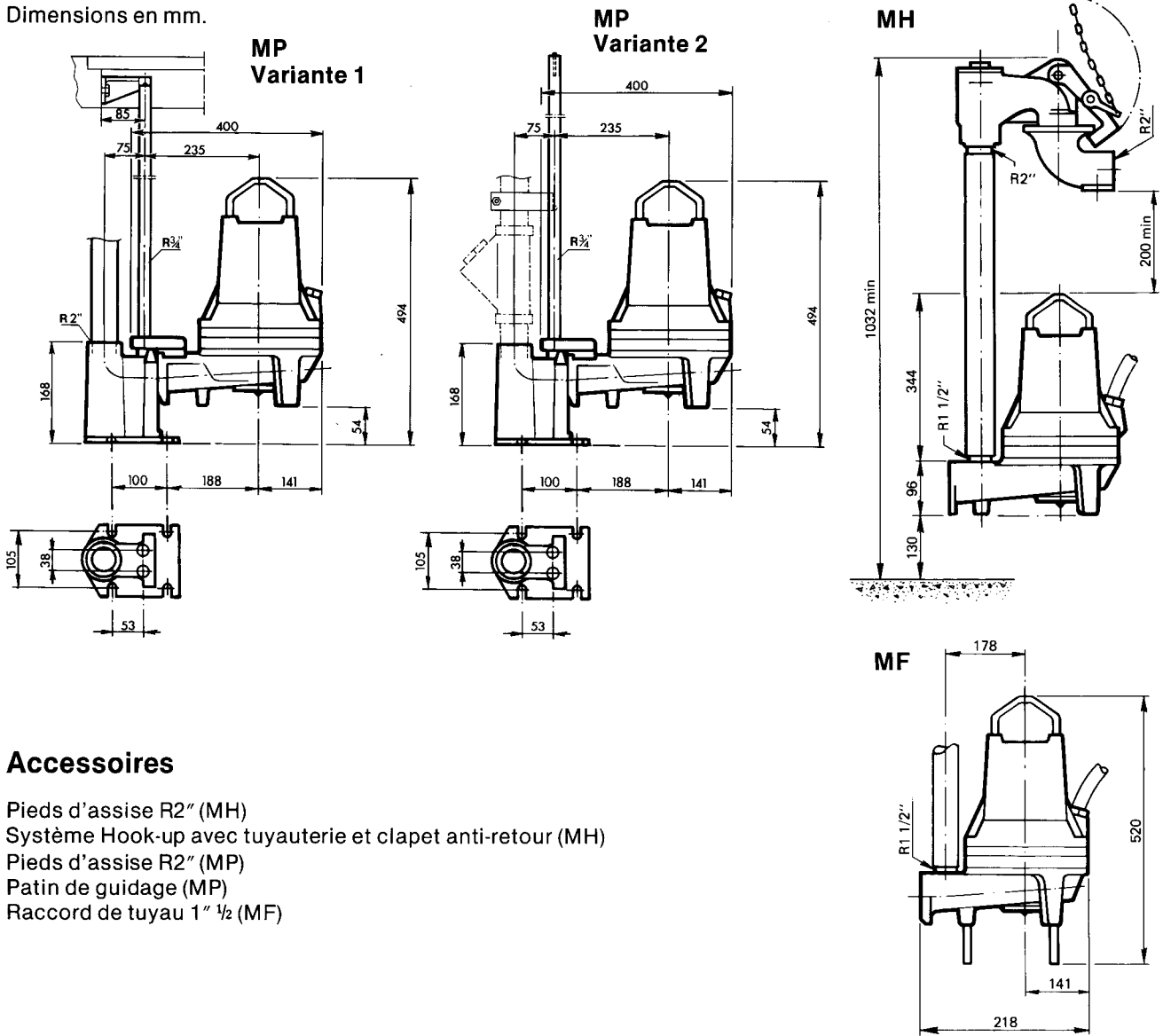


COTES D'INSTALLATION

Dimensions en mm.



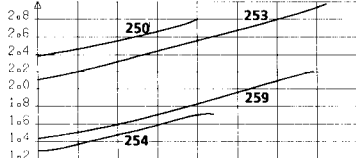
Accessoires

- Pieds d'assise R2" (MH)
- Système Hook-up avec tuyauterie et clapet anti-retour (MH)
- Pieds d'assise R2" (MP)
- Patin de guidage (MP)
- Raccord de tuyau 1" 1/2 (MF)

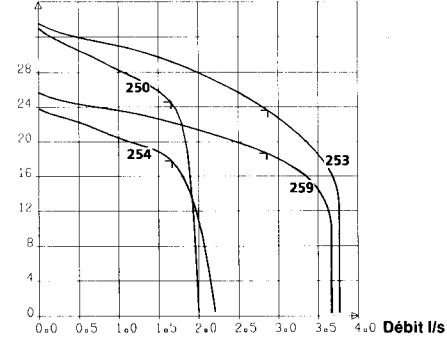
COURBES DE PERFORMANCES

Courbes n° 250, 253, 254, 259

Puissance absorbée kW

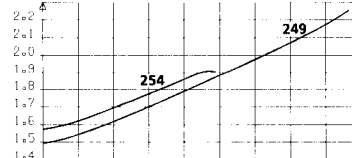


Hmt (m)

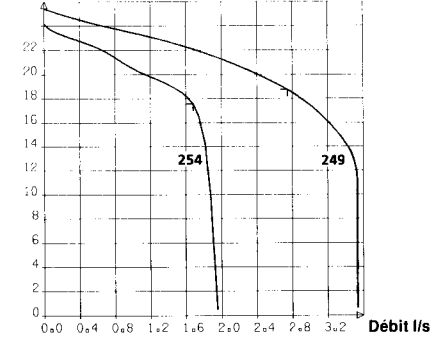


└ = Point de rendement optimal
 Courbes n° 249, 254 — Monophasé

Puissance absorbée kW



Hmt (m)



Nous nous réservons le droit d'apporter à nos produits toutes les modifications liées à l'évolution de la technique. Le contenu de cette brochure peut être modifié sans préavis.

